



Sarkmein í stoðkerfi á Íslandi 1986-2015

Kjartan Þórsson¹, Halldór Jónsson jr.^{1,2}, Bjarni A. Agnarsson^{1,2},
Helgi Sigurðsson^{1,2}, Hildur Einarsdóttir^{1,2}, Jón Gunnlaugur
Jónasson^{1,2}

¹Læknadeild Háskóla Íslands, ²Landspítali Háskólasjúkrahús





Sarkmein

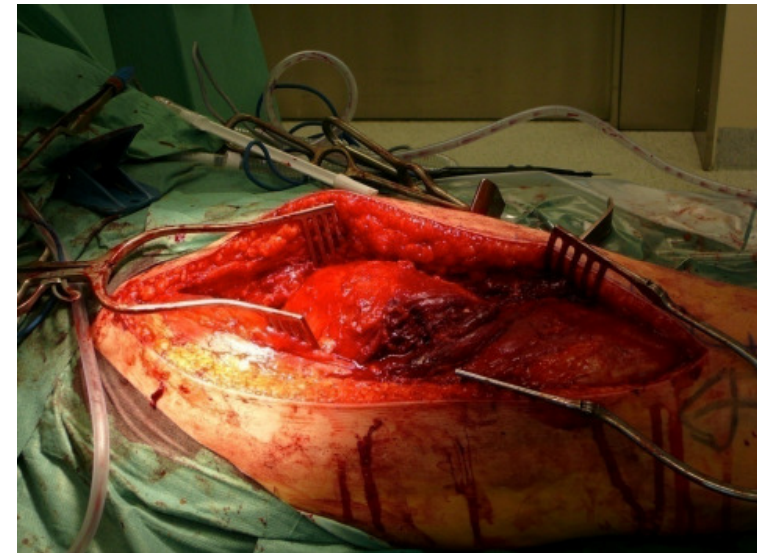
- Samheiti yfir krabbamein í bandvef, beinum og vöðvum
- Flokkast í mjúkvefja- og beinsarkmein
 - Enn frekar eftir vefjagerðum
- Mismunandi hegðun og horfur eftir flokkum





Sarkmein

- Þekking á áhættuþáttum stutt á veg komin
- Gráða mikilvægasti forspárþáttur lifunar
- Skurðaðgerð hornsteinn meðferðar
 - Aflimanir algengar áður fyrr
- Ice-SG





Markmið rannsókna

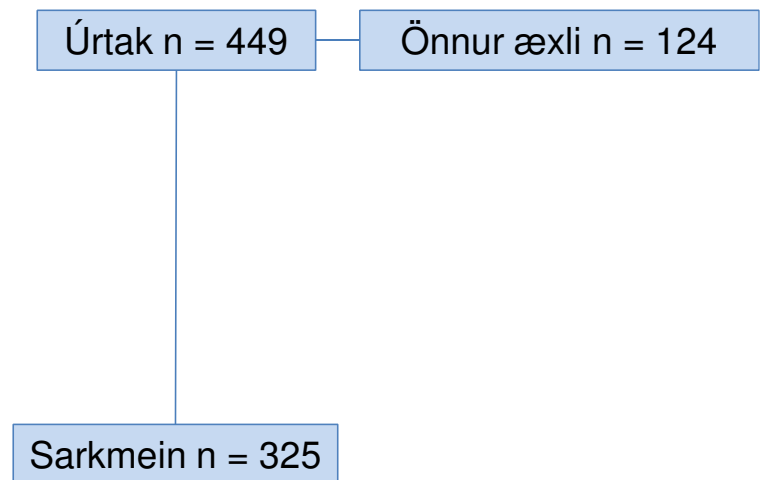
- Kanna nýgengi sarkmeina á tímabilinu 1986-2015
- Þróun greiningar og meðferðar
- Lífítími sarkmeinasjúklinga á Íslandi





Efni og aðferðir

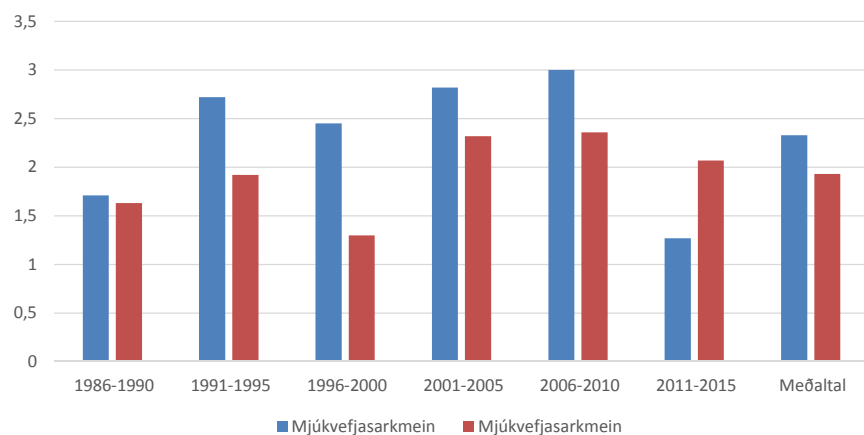
- Afturskyggn rannsókn (1986-2015)
- Tilfelli frá Krabbameinsskrá Íslands
- Vefjagerðir ákveðnar útfrá Scandinavian Sarcoma Group og Krabbameinsskrá Íslands



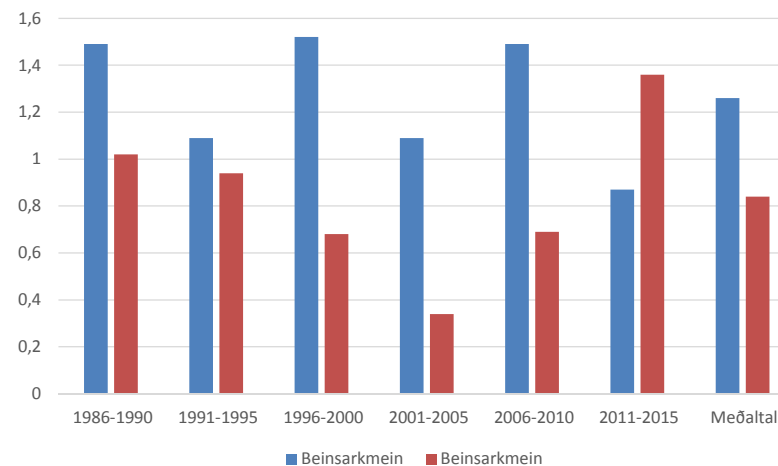


Nýgengi sarkmeina 1986-2015

Nýgengi mjúkvefjasarkmeina 1986-2015



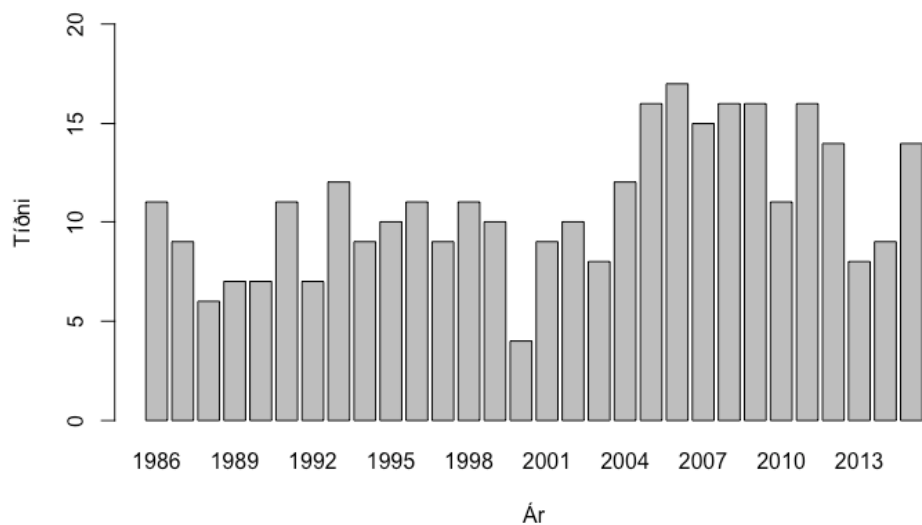
Nýgengi beinsarkmeina 1986-2015



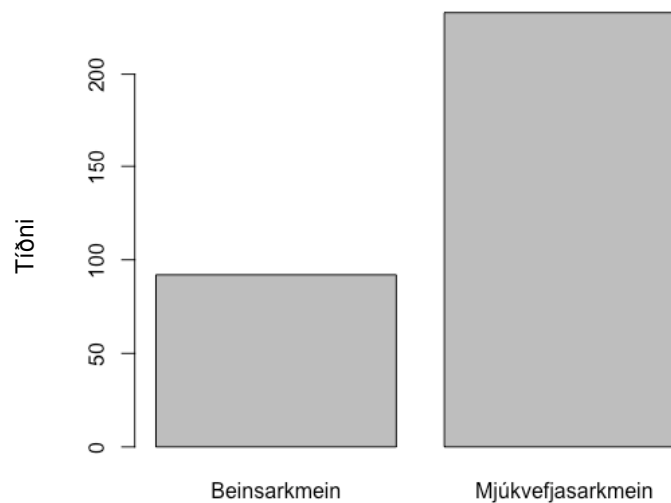


Tíðni sarkmeina á Íslandi

Tíðni sarkmeina 1986-2015



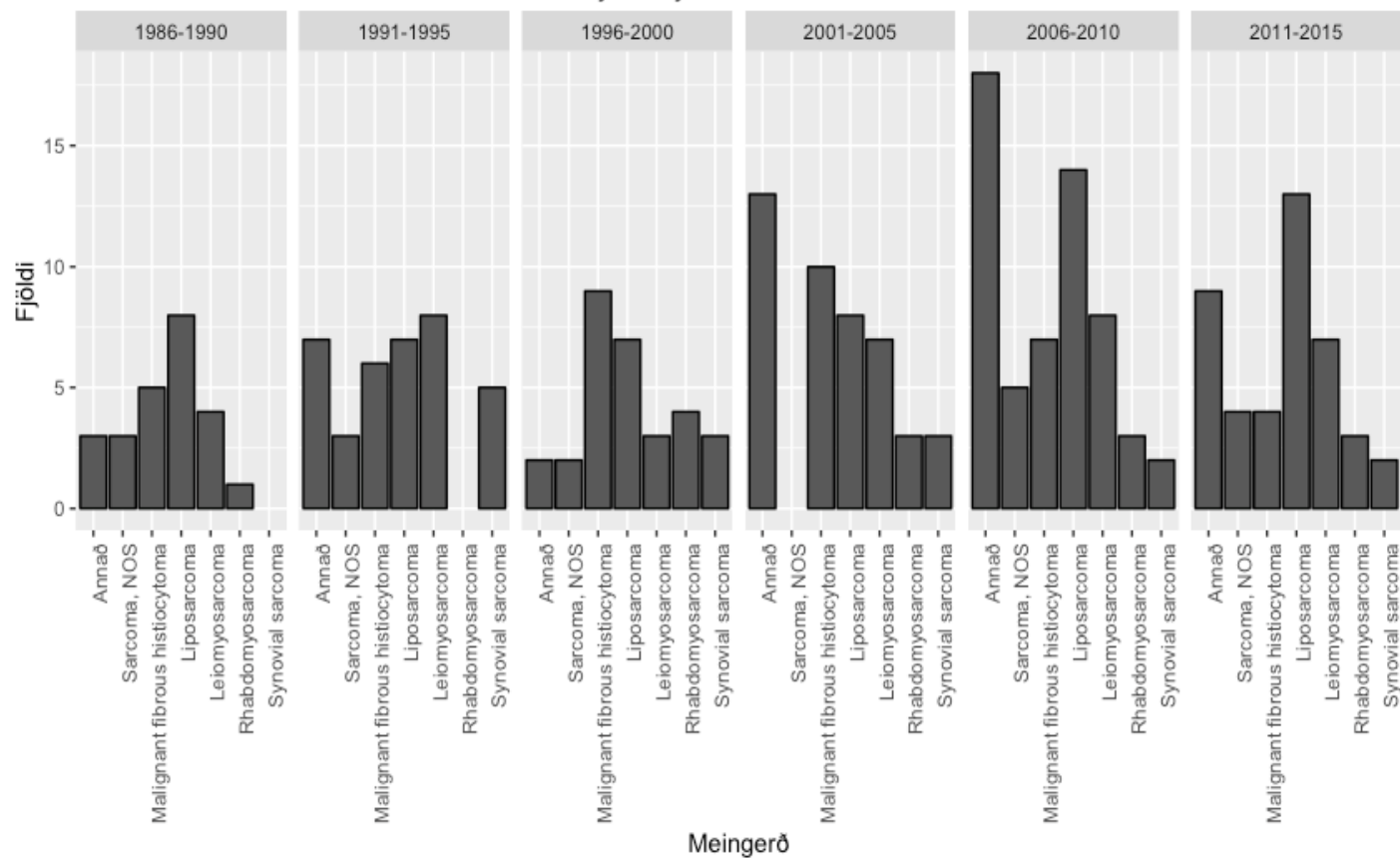
Tíðni bein- og mjúkvefssarkmeina 1986-2015





Tíðni sarkmeina á Íslandi

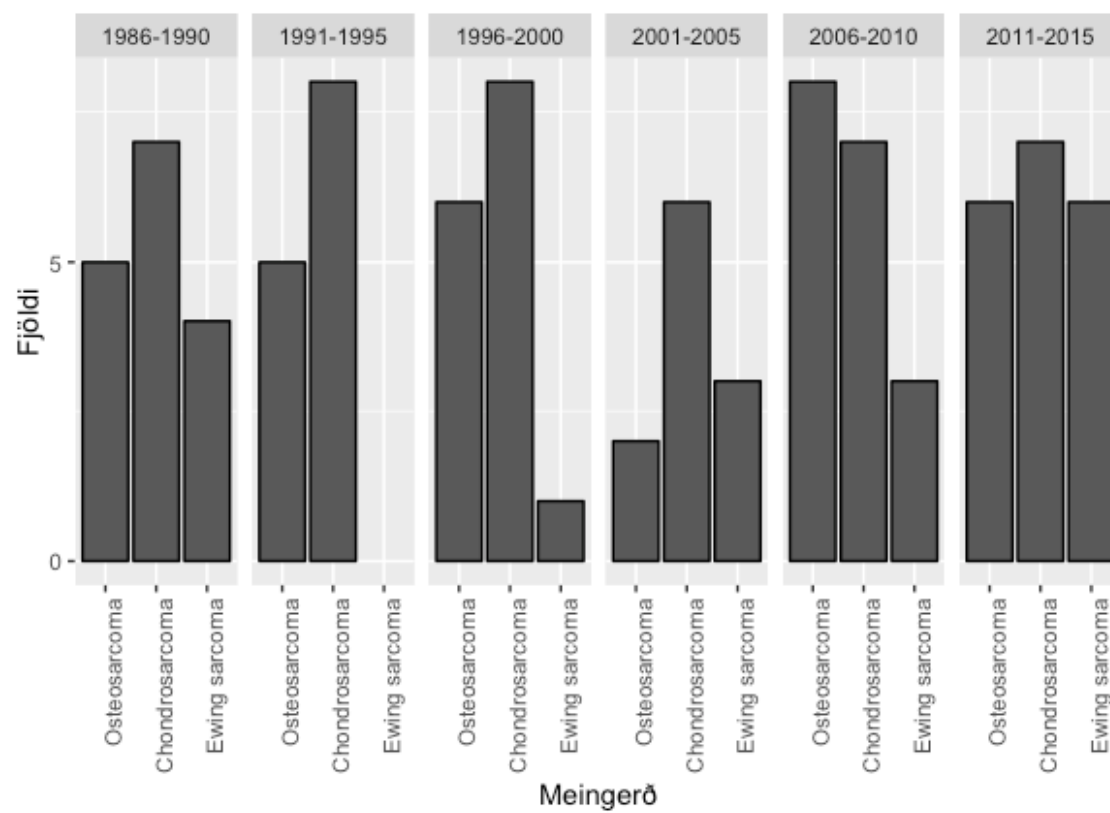
Tíðni mjúkvefjasarkmeina 1986-2015





Tíðni sarkmeina á Íslandi

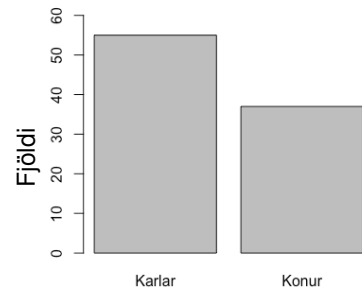
Tíðni beinsarkmeina 1986-2015



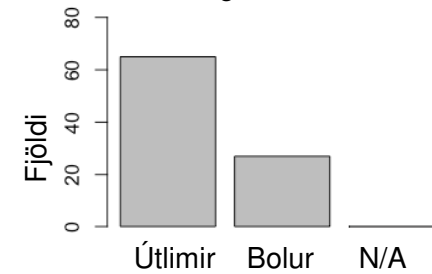


Tíðni eftir kyni og staðsetning sarkmeina 1986-2015

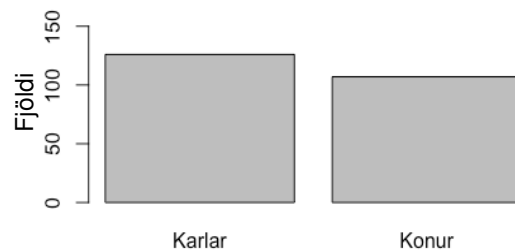
Kynjahlutfall beinsarkmeina 1986-2015



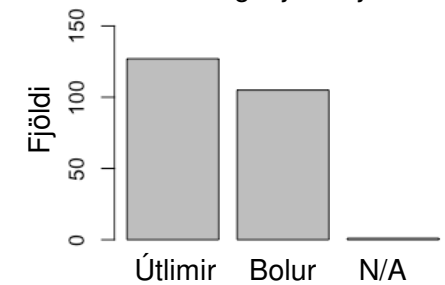
Staðsetning beinsarkmeina



Kynjahlutfall mjúkvfjasarkmeina 1986-2015

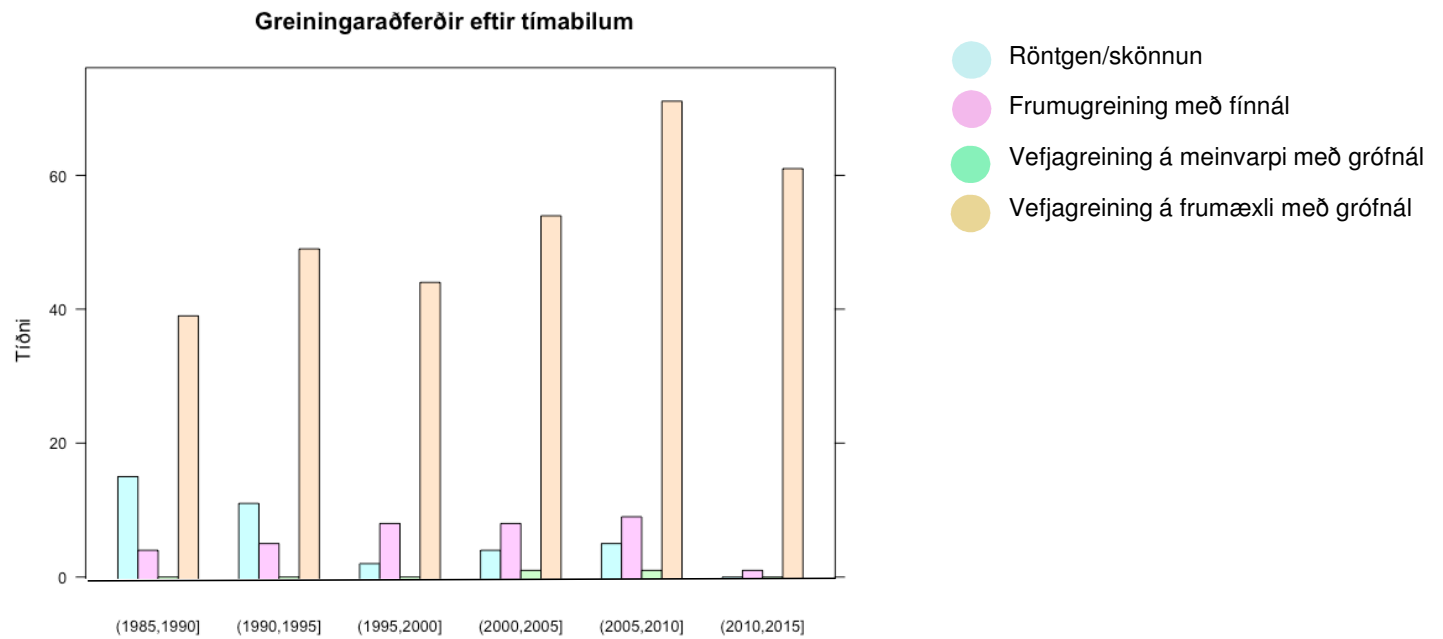


Staðsetning mjúkvfjasarkmeina



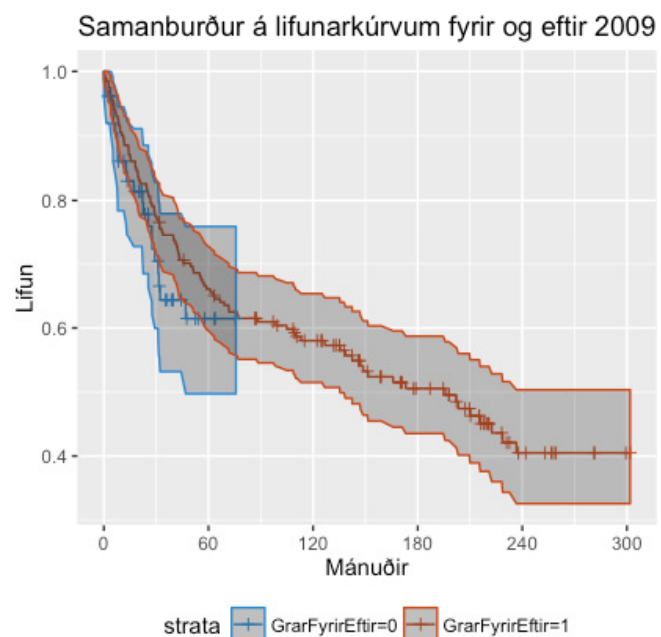
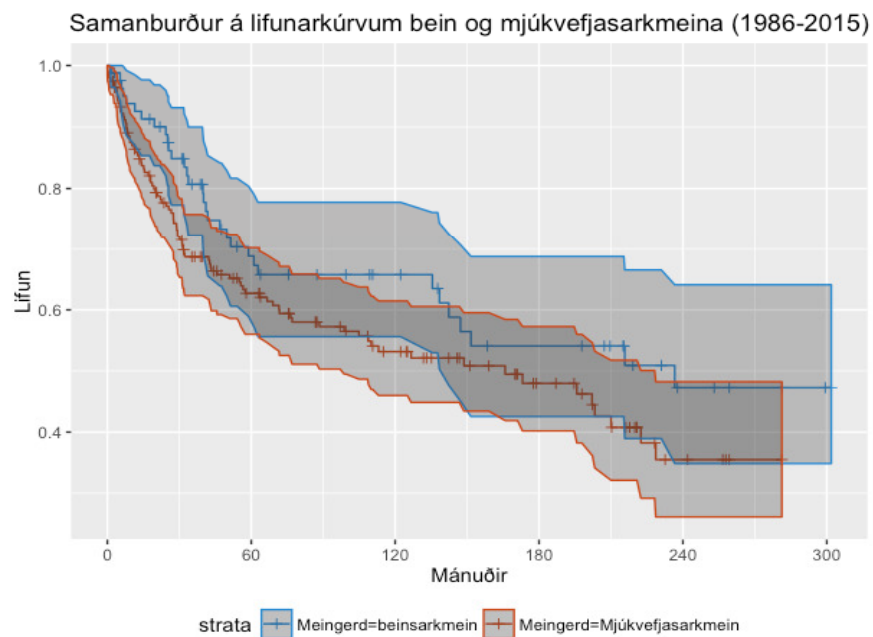


Aðferð við greiningu sarkmeina 1986-2015





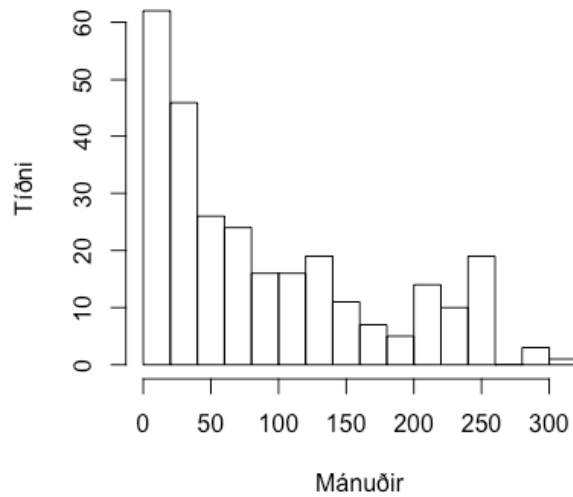
Lifun 1986-2015



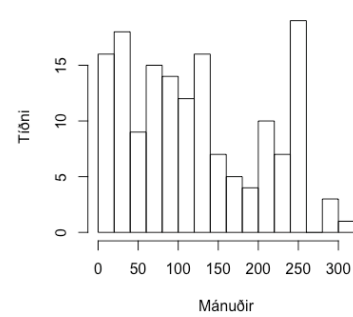


Lifun 1986-2015

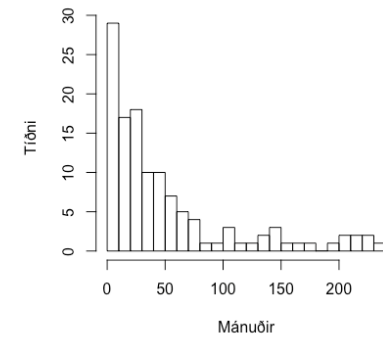
Stöplarit eftirfylgnimánaða (allir)



Stöplarit eftirfylgnimánaða (á lífi)



Stöplarit eftirfylgnimánaða (láttnir)





Umræða og ályktanir

Nýgengi

- Mjúkvefjasarkmein
2,33 á hverja 100.000 karla
1,93 á hverjar 100.000 konur
- Beinsarkmein
1,26 á hverja 100.000 karla
0,84 á hverja 100.000 konur

Þróun greiningar

Segulómrannsókn

Grófnálarsýni

Þróun meðferðar

Gagnatímabil of stutt

5 ára Lifun

- Mjúkvefjasarkmein 63%
- Beinsarkmein 69%





Þakkir

- Halldór Jónsson Jr. og Ice-SG félagar
- Guðmundur Einarsson doktorsnemi við DTU
- Guðríður og Elínborg hjá Krabbameinsskránni
- Bekkjarsystkini mín
- Ólafur Sigmundsson og Björg Leifsdóttir skrifstofustjóri á bæklun

